

Calabria

Comuni con una % di consumo di suolo maggiore

| Comune | % | km ² | Incremento % |
|--------------------|-------------|-----------------|--------------|
| | 2015 | 2015 | 2012-2015 |
| Tropea | 32,5 | 1 | 0,5 |
| Soverato | 27,5 | 2 | 0,4 |
| Villa San Giovanni | 27,2 | 3 | 0,9 |

Comuni con una superficie di consumo di suolo maggiore

| Comune | % | km ² | Incremento % |
|--------------------|------|-----------------|--------------|
| | 2015 | 2015 | 2012-2015 |
| Reggio di Calabria | 14,0 | 33 | 0,6 |
| Lamezia Terme | 15,1 | 24 | 0,9 |
| Catanzaro | 18,1 | 20 | 1,1 |

Comuni con un incremento % di consumo di suolo maggiore

| Comune | % | km ² | Incremento % |
|-------------|------|-----------------|--------------|
| | 2015 | 2015 | 2012-2015 |
| San Floro | 6,5 | 1 | 70,4 |
| Melicuccà | 3,9 | 1 | 17,9 |
| Laino Borgo | 3,8 | 2 | 8,6 |



■ Calabria ■ Italia

suolo consumato 2015 [%]
 Calabria: **4,9**
 Italia: 7,6

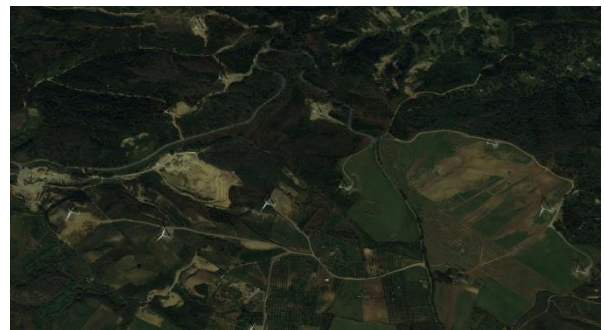
incremento suolo consumato
 2012-2015 [%]
 Calabria: **0,9**
 Italia: 0,7

indice di dispersione 2015 [%]
 Calabria: **89,5**
 Italia: 84,8

area di impatto 2015 [%]
 Calabria: **45,5**
 Italia: 56,0

| Provincia | % | km ² | Incremento % |
|--------------------|------------|-----------------|--------------|
| | 2015 | 2015 | 2012-2015 |
| Catanzaro | 6,5 | 156 | 1,2 |
| Reggio di Calabria | 5,7 | 181 | 0,9 |
| Vibo Valentia | 5,7 | 65 | 0,6 |
| Cosenza | 4,2 | 279 | 0,9 |
| Crotone | 3,6 | 61 | 0,9 |

San Floro (CZ)



2011



2014